

¿Una supervivencia prehistórica?

Presentamos al lector dos fotografías de una curiosa construcción enclavada en Tajonar, un pueblecito que se halla unos 5 Km. al S. de Pamplona. Como ella hay algunas otras (muy pocas) en Navarra.

La construcción de que se trata es simplemente la cubierta del pozo que abastece de agua potable a Tajonar. En una de las foto-



Pozo público en Tajonar (Navarra)

Foto Urabayen

grafías puede verse la bomba que sirve para extraer el agua y la puerta que, por unas escaleras, da acceso al pozo, cubierto con bóveda apuntada que reproduce la forma del arco bajo el cual se halla la bomba. Todo esto tiene poco de particular.

Pero donde ya nuestra extrañeza comienza a despertarse es al examinar las paredes laterales exteriores de la construcción. Se dirá: Esas paredes están hechas simplemente a la manera de las bóvedas. Ciertamente. Pero ¿por qué no construir resueltamente la bóveda en vez de hacer encontrarse a las paredes laterales angu-

larmente? Y aun más sencillo: ¿Por qué no disponer una cubierta a dos vertientes cuya cresta se apoyase en la de la bóveda apuntada interior? Esto es lo normal en Navarra y he aquí el motivo por el cual esa construcción atrae nuestra atención desde el principio. Esa



Pozo público en Tajonar (Navarra) Foto Urabayen

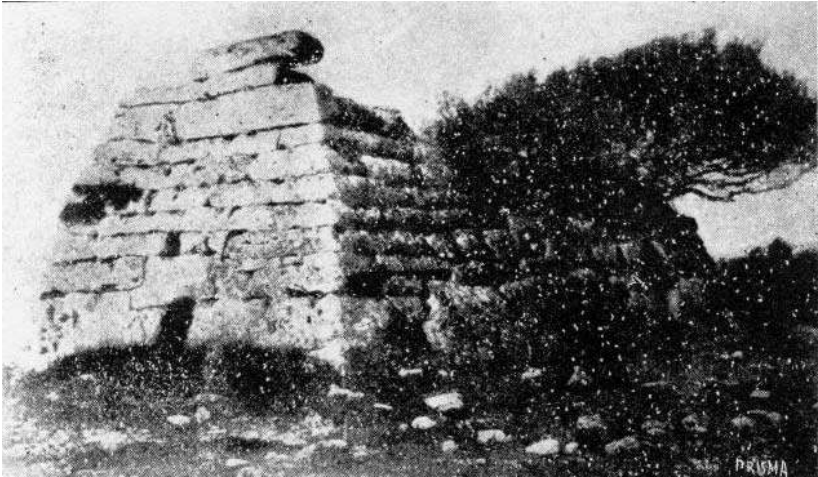
disposición constructiva es, pues, absolutamente anómala en Navarra. ¿Cómo se ha originado? ¿De dónde ha venido?

Siguiendo el método de las analogías, la hemos comparado con otras construcciones. Ciertamente parecido le encontramos con algunos monumentos del viejo Egipto, como las tumbas de los tiempos del antiguo imperio y ya menos, con los pilonos de los templos egipcios. En efecto, tanto las líneas generales como la técnica constructiva

se parecen bastante. ¿Existe, por tanto, entre nuestro pozo de Tajonar y esos monumentos algún parentesco? No nos atrevemos a afirmarlo, pero sí nos parece que será permitido deducir de aquella semejanza que la disposición de las paredes laterales de la cubierta del pozo de Tajonar revela una técnica muy vieja.

Con ese dato nos hemos remontado en el tiempo hasta llegar a la Prehistoria y, con gran sorpresa nuestra, hemos dado con otra construcción que verdaderamente nos ha dejado confusos.

Esa construcción es la que reproduce la fotografía adjunta y corresponde a uno de los monumentos megalíticos de la edad del bronce que se encuentran en las Baleares y a los cuales se da el nom-



Naveta dels Tudons.—Ciudadela (Menorca).

bre de *navetas*. Compárense las tres fotografías y si bien, naturalmente, se encontrarán diferencias tales como la distinta disposición de las paredes anterior y posterior, la igualdad, más que el parecido, entre las paredes laterales de ambas construcciones es completa. Además, las líneas generales son las mismas.

Sería aventurado en extremo afirmar que el pozo de Tajonar es una naveta. Líbrenos Dios de ello! Pero ante esas semejanzas y ante la extremada rareza de esas formas y de esa técnica en las edificaciones de Navarra ¿no estaría justificado pensar, si no en un resto, al menos en una supervivencia prehistórica?

Leoncio URABAYEN