

ESTUDIO ECONOMICO PARA LA  
IMPLANTACION  
DE UNA  
EMPRESA EDITORIAL

I N D I C E

- (0) INTRODUCCION
- (1) ESTRUCTURA EMPRESARIAL (ORGANIGRAMA 1.970 y 1.975)
- (2) PRESUPUESTO 1.970 (GASTOS, INGRESOS Y Bº BRUTO)
- (3) INVERSION MINIMA AÑO 1.970
- (4) PREBALANCE 1.970

- APENDICES
- (I) VENTAS 1.975
  - (II) NECESIDADES DE CAPITAL FIJO Y CIRCULANTE AÑO 1.975
  - (III) PLAN DE FINANCIACION A LARGO PLAZO (1.970-1.975)

...oooOooo...

- ESTUDIO ECONOMICO PARA LA IMPLANTACION -  
DE UNA EMPRESA EDITORIAL

(0) INTRODUCCION. - El presente estudio se ha hecho pensando en la inmediata implantación de una Editorial en Pamplona.

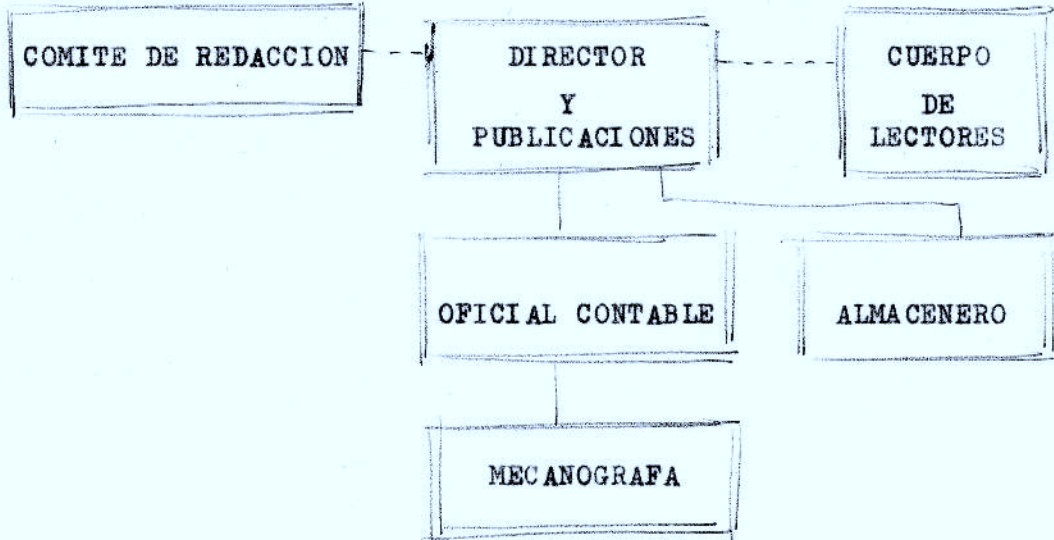
El fin y la temática de esta Editorial se explica en un informe adjunto y la estructura empresarial y viabilidad económica es la que se explica, exclusivamente en este estudio.

Sin embargo, tenemos que añadir, que es nuestra intención darle una forma jurídica y un fondo real de clara tendencia comunitaria.

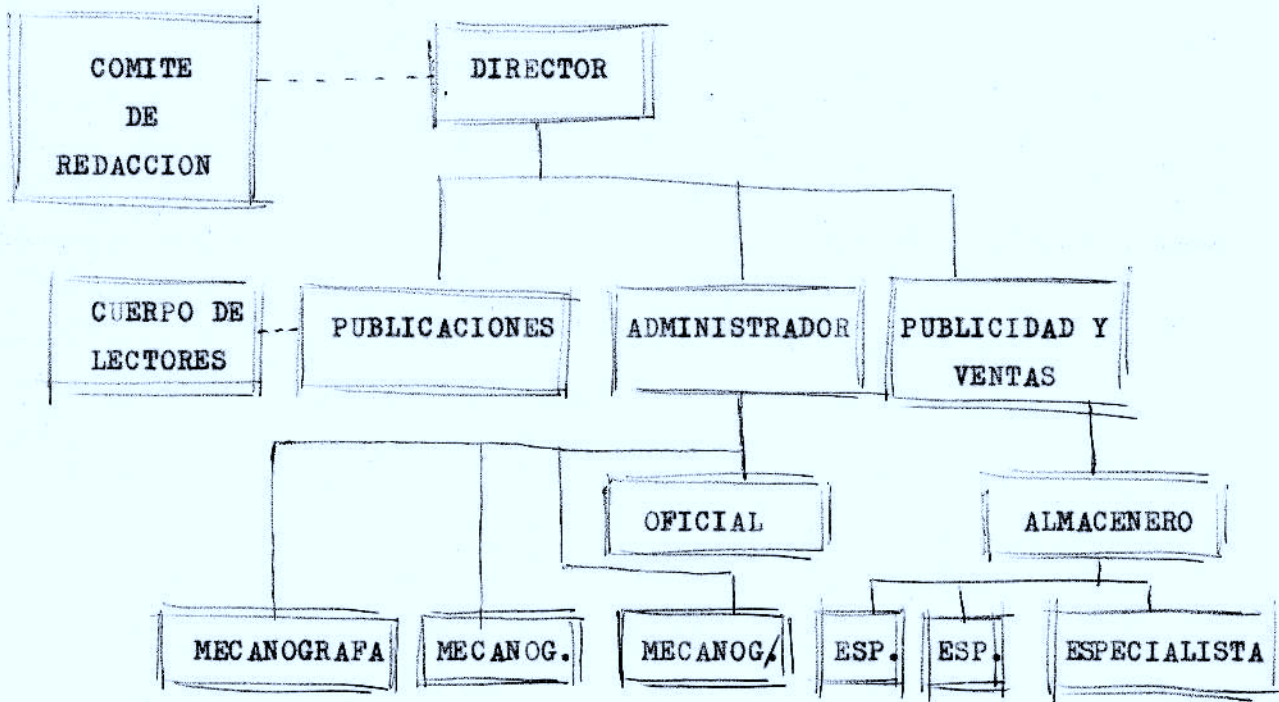
...oooOooo...

(1) ESTRUCTURA EMPRESARIAL

ORGANIGRAMA 1.970



ORGANIGRAMA 1.975



(2) PRESUPUESTO 1.970

<u>GASTOS</u>			
<u>Personal</u>	1 Director Gerente (Jefe de Publicaciones)	238.000,--	524.000,--
	1 Oficial administrativo (Tiempo parcial)	56.000,--	
	1 Mecnógrafa	110.000,--	
	1 Almacenero	120.000,--	
		=====	
<u>Gastos generales</u>	Publicidad	150.000,--	325.000,--
	Papelería y suministros	100.000,--	
	Teléfono y correspondencia	35.000,--	
	Agua, luz y calefacción	30.000,--	
	Material de oficina	10.000,--	
		=====	
<u>Gastos explotación</u>	Derechos de autor (10%)	650.000,--	5.050.000,--
	Gastos financieros e intereses	500.000,--	
	Imprenta (25%)	1.625.000,--	
	Distribución (35%)	2.275.000,--	
		=====	
<u>Bq Bruto</u>			835.000,--
			-----
			6.734.000,--
			-----
<u>INGRESOS</u>			
	Venta/ Nacional	3.900.000,--	6.734.000,--
	Exportación	2.600.000,--	
	Desgravaciones (9% s/exportación)	234.000,--	
		=====	
			-----
			6.734.000,--
			-----

...oooOooo...

(3) INVERSION MINIMA 1er. AÑO 1.970

Local (1)	2.000.000,--
Mesas, etc.	40.000,--
Archivo	5.000,--
Máquina escribir	27.000,--
1 Armario metálico	12.000,--
1 Calculadora	27.000,--
1 Despacho director	20.000,--
1 Báscula 150 Kg.	12.000,--
1 Báscula 14 Kg. (Supersensible)	10.000,--
Estanterías	22.000,--
1 Furgoneta (6 C.V.)	100.000,--
Gastos constitución	50.000,--
Líquido en Caja	12.000,--
Bancos	80.000,--
Stocks	600.000,--
	<hr/>
	3.017.000,--
Cash-Hon	835.000,--
	<hr/>
	2.182.000,--
Capital cedido inicial	100.000,--
	<hr/>
Préstamo con aval Sr. Cardenal	2.082.000,-- (Amortizable en 4 años)

(1) Posibilidad de alquiler Hacén falta 2.000.000,-- menos, pero esto supondría:

Alquiler:  $15.000 \times 12 = 180.000,--$  pts./año de gasto.

Acondicionan:  $200 \text{ m}^2. \times 2.000 = 400.000,--$  pts.de inversión.

...0000000...

(5) PREBALANCE AÑO 1.975

<u>ACTIVO</u>		7.901.000,--
<u>Fijo</u>		3.774.000,--
Inmovilizado	3.774.000,--	
	<hr/>	
<u>Circulante</u>		4.127.000,--
Caja	176.000,--	
Bancos	1.200.000,--	
Stocks	2.000.000,--	
Efectos a negociar	500.000,--	
Papelería y suministros	51.000,--	
Anticipos a distribuidores	200.000,--	
	<hr/>	
<u>PASIVO</u>		7.901.000,--
<u>Circulante</u>		7.051.000,--
Proveedores	3.051.000,--	
Crédito a la Exportación	4.000.000,--	
	<hr/>	
<u>Fijo</u>		850.000,--
Capital cedido	850.000,--	

...ooo0ooo...

(I) VENTAS 1.975

<u>VENTA</u>	60% España	..... 60 días
	40% América	80% a 180 días 20% al contado

Plazo medio de venta = 93,60 días = 5.100.000,-- pts. a descontar

Compra a 70 días ..... 3.051.000,-- pts.

(II) NECESIDADES - 1.975- DE CAPITAL FIJO Y CIRCULANTE

<u>Local</u>	de 300 m2:	Oficina 80 m2.	
		Paquetería 40 m2.	m2. útiles
		Almacén 150 m2.	
		Servicios 30 m2	

Precio de compra acondicionado ..... 3.000.000,-- pts.

Oficina

Mesas y sillas para 10 personas	100.000,--	"
Archivos: 5 de 4 cajones	25.000,--	2
Máquin-as de escribir, 1 carro grande, 3 pequeñas	63.000,--	"
1 armario metálico grande	12.000,--	"
1 calculadora	27.000,--	"

Despacho Director y sala de visitas

Despacho	40.000,--	"
Sala de visitas	20.000,--	"

Jefe de Publicidad y ventas

Tecnígrafo y útiles	10.000,-	"
---------------------	----------	---

Almacén y Paquetería

1 mesa 4x2 m. en Formica	8.000,9-	"
1 báscula manual de 150 Kg.	12.000,--	"
1 báscula hasta 14 Kg. (supersensible)	10.000,--	"
Ustillaje amortizable (3 años)	5.000,--	"
Estanterías: 50 m. (1,20 de profundidad)	60.000,--	"

.../....

Instalación telefónica (4 teléfonos)	12.000,-- pts.
1 furgoneta (6 C.V.)	100.000,-- "
Gastos constitución y ler. establecimiento	170.000,-- "
1 coche	100.000,-- "
	<hr/>
	3.774.000,-- pts.
	=====

FIJOPersonal

<u>Costo</u>	1 Director Gerente	350.000,-- pts.	
	1 Director Publicaciones	300.000,-- "	
	1 Administrador	250.000,-- "	
	1 Jefe de Publicidad	250.000,-- "	
	3 Mecanógrafas	330.000,-- "	
	1 Oficial Administrativo	150.000,-- "	
	1 Almacenero	150.000,-- "	
	3 Peones especialistas	330.000,-- "	
		<hr/>	176.000,pts. saldo mes

LIBROS: Stock 1.700.000,pts. saldo mes

Efectos a negociar 500.000 " " "

Papelería 8.000 " " "

Cuerda, fleje y cartón 30.000 " " "

CIRCULANTE 2.414.000,-- pts.

=====

Se puede reducir el FIJO en 3.000.000,-- de pts. si en vez de comprar, --  
efectuaríamos un alquiler que equivaldría aproximadamente unas 15.000,--  
pts., cantidad en que se vería incrementado el CIRCULANTE. Aumentarían --  
entonces, también los gastos de ler. Establecimiento.

(III) PLAN DE FINANCIACION LARGO PLAZO

AÑO	70	71	72	73	74	75	TOTAL
INVERSIONES	2.370	300	300	350	350	104	3.774
VENTAS	6.500	9.200	11.900	14.600	17.300	20.000	79.500
CASHFLOW	835	1.400	2.200	2.800	3.400	4.000	14.635
AMORT. CTOS.	500	500	600	482	--	--	2.082
EXCEDENTE (1)	235	900	1.600	2.318	3.400	4.000	13.153
CLASIF. RIESGO.	1.800	2.500	3.200	4.000	5.000	5.500	

NOTA.- El Cto. a la Exportación y la financiación de los Proveedores de empleará para financiar el Activo ---  
Circulante (Son Ctos. a C.P.)

(1) Este excedente se aplicará a Amortizaciones de Inmovilizado, Reservas, Fondo de Inversión, etc.